

Kurzbericht



Brauereigasthof Maierbräu | ©Angelika Herrmann

Brauereigasthof Maierbräu

Marktplatz 2
85250 Altomünster

Tel: +49 8452 1279

info@brauereigasthof-maierbraeu.de
<http://www.brauereigasthof-maierbraeu.de>

Herzlich willkommen!

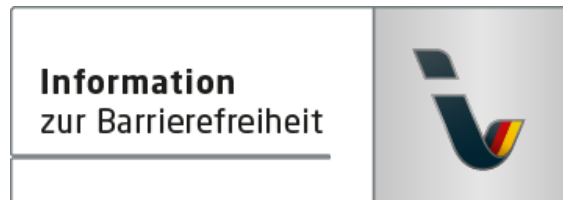
Der historische Brauereigasthof Maierbräu liegt im Herzen von Altomünster im Landkreis Dachau und gehört zu den 50 schönsten, denkmalgeschützten Wirtshäusern in Bayern. Es erwartet Sie eine gemütliche und urige Atmosphäre – das Ambiente des liebevoll restaurierten "Bräustüberls" ist einzigartig. Die angrenzenden schönen Stuben und die Biergartenterrasse, mit Blick auf den Marktplatz, eignen sich bestens für Feiern und Feste jeder Art. Für weitere Informationen besuchen Sie die Webseite www.brauereigasthof-maierbraeu.de.

PRÜFERGEBNIS

für

Brauereigasthof Maierbräu

85250 Altomünster, Zertifikats-ID: PA-50733-2021



Dieses Angebot wurde nach den Kriterien
der bundesweiten Kennzeichnung

»Reisen für Alle«

eingestuft und ist berechtigt, im Zeitraum

Dezember 2021 – November 2024

die Auszeichnung

»Information zur Barrierefreiheit«

zu führen und vertragsgemäß zu nutzen.

Überblick

- Denkmalgeschütztes Wirtshaus
- Verschiedene Stuben und Biergartenterrasse
- Bayerisch-bodenständige, regionale und frische Küche
- Möglichkeiten für Feiern und Feste
- Zugehöriges Hotel mit 18 Gästezimmern sowie die familienbetriebene Landbrauerei Maierbräu

Barrierefreiheit auf einen Blick

- Eingang ins Gebäude ist stufenlos
- Die Gasträume und das WC im Erdgeschoß sind stufenlos, die Zimmer im Obergeschoß nur über Treppen zugänglich.
- Türen und Durchgänge im Gastronomiebereich sind mindestens 89 cm breit.
- Türen im Übernachtungsbereich sind teilweise weniger als 70 cm breit (z. B. Badezimmer in den Zimmern).
- Assistenzhunde willkommen

Informationen für Menschen mit Gehbehinderung und Rollstuhlfahrer

Einige **Hinweise zur Barrierefreiheit** haben wir nachfolgend zusammengestellt. Detaillierte Angaben finden Sie im Prüfbericht.

- Es steht ein allgemeiner Parkplatz zur Verfügung. (betriebseigener oder öffentlicher Parkplatz in bis zu 100 m Entfernung)
- Auf dem Weg zwischen Parkplatz und Eingang gibt es eine Längsneigung von max. 8 % auf 4 m.
- Der Eingang/Zugang ins Gebäude ist stufenlos (max. 2 cm Schwelle, ggf. über eine Rampe) möglich.
- Die Gasträume und das WC im Erdgeschoß sind stufenlos, die Zimmer im Obergeschoß nur über Treppen zugänglich.
- Die Türen und Durchgänge im Gastronomiebereich sind mindestens 89 cm breit. Die Türen im Übernachtungsbereich sind teilweise weniger als 70 cm breit (z. B. Badezimmer in den Zimmern).
- Der Rezeptionscounter ist an der niedrigsten Stelle 116 cm hoch.
- In den Gasträumen sind unterfahrbare Tische (Maximalhöhe 80 cm, Unterfahrbarkeit in einer Höhe von 67 cm mit einer Tiefe von 30 cm) vorhanden.

Zimmer Nr. 13 (Doppelzimmer, 1. OG)

- Türen sind mindestens 69 cm breit.
- Die Bewegungsflächen betragen:
vor wesentlichen Einrichtungsgegenständen (z.B. Schränken) 165 cm x 150 cm;
links neben dem Bett 40 cm x 202 cm;
rechts neben dem Bett 125 cm x 202 cm.
- Das Bett ist 52 cm hoch.
- Die Bewegungsflächen im Badezimmer betragen:
vor dem Waschbecken 135 cm x 135 cm;
vor dem WC 95 cm x 124 cm;
links neben dem WC 66 cm x 54 cm;
rechts neben dem WC 23 cm x 54 cm.
- Es gibt keine Haltegriffe im Bad.
- Die Unterfahrbarkeit des Waschbeckens ist durch Verkleidungen, Schränke o. ä. eingeschränkt.

Zimmer Nr. 10 (Doppelzimmer, 1. OG)

- Türen sind mindestens 69 cm breit.
- Die Bewegungsflächen betragen:
vor wesentlichen Einrichtungsgegenständen (z.B. Schränken) 200 cm x 200 cm;
links neben dem Bett 86 cm x 200 cm;
rechts neben dem Bett 70 cm x 200 cm.

- Das Bett ist 51 cm hoch.
- Die Bewegungsflächen im Badezimmer betragen:
vor dem Waschbecken 135 cm x 135 cm;
vor dem WC 95 cm x 124 cm;
links neben dem WC 66 cm x 54 cm;
rechts neben dem WC 23 cm x 54 cm.
- Es gibt keine Haltegriffe im Bad.
- Die Unterfahrbarkeit des Waschbeckens ist durch Verkleidungen, Schränke o. ä. eingeschränkt.

Öffentliches WC (EG)

- Die Tür ist 94 cm breit.
- Die Bewegungsflächen betragen:
vor dem Waschbecken 115 cm x 200 cm;
vor dem WC 200 cm x 115 cm;
links neben dem WC 59 cm x 70 cm;
rechts neben dem WC 89 cm x 70 cm.
- Es sind links und rechts vom WC Haltegriffe vorhanden.
- Beide Haltegriffe sind hochklappbar.
- Das Waschbecken ist unterfahrbar in einer Höhe von 67 cm und einer Tiefe von weniger als 30 cm.

Informationen für Menschen mit Hörbehinderung und gehörlose Menschen

Einige **Hinweise zur Barrierefreiheit** haben wir nachfolgend zusammengestellt. Detaillierte Angaben finden Sie im Prüfbericht.

- Es gibt keinen optisch wahrnehmbaren Alarm.
- Eine induktive Höranlage ist nicht vorhanden.
- In den erhobenen Zimmern steht ein kostenloser WLAN-Zugang zur Verfügung. Es ist mindestens eine frei verfügbare Steckdose in der Nähe des Bettes vorhanden.
- Das Anklopfen an die Zimmertür wird nicht durch ein Blinksignal angezeigt.
- Im Speiseraum sind Tische mit heller und blendfreier Beleuchtung vorhanden, an denen keine Lampen stehen oder hängen, die das Gesichtsfeld einschränken.
- Es gibt Sitzbereiche mit geringen Umgebungsgeräuschen (z.B. Sitzecke, separater Raum).

Informationen für Menschen mit Sehbehinderung und blinde Menschen

Einige **Hinweise zur Barrierefreiheit** haben wir nachfolgend zusammengestellt. Detaillierte Angaben finden Sie im Prüfbericht.

- Assistenzhunde dürfen mitgebracht werden.
- Der Eingang ist visuell kontrastreich zur Umgebung abgesetzt und durch einen taktil wahrnehmbaren Bodenbelagswechsel erkennbar.
- Im Innen- und Außenbereich ist kein durchgängiges Leitsystem (z.B. Bodenindikatoren) vorhanden.
- Räume und Flure sind überwiegend hell und blendfrei ausgeleuchtet.
- Treppen weisen keine kontrastreichen Stufenflächen auf.
- Es sind keine Informationen in Braille- oder Prismenschrift erfassbar.

Informationen für Gäste mit kognitiven Beeinträchtigungen

Einige **Hinweise zur Barrierefreiheit** haben wir nachfolgend zusammengestellt. Detaillierte Angaben finden Sie im Prüfbericht.

- Name und Logo des Betriebes sind von außen klar erkennbar.
- Visitenkarten/Prospekte mit Anschrift und Telefonnummer des Hotels liegen an der Rezeption sichtbar aus.
- Es gibt keine Informationen in Leichter Sprache. Informationen sind nicht mit Piktogrammen oder Bildern dargestellt.
- Es ist kein farbliches oder bildhaftes Leitsystem vorhanden.

Bildergalerie

Wir haben für Sie einige Fotos aus dem Betrieb / Angebot zusammengestellt. In den Detailberichten finden Sie weitere Fotos.



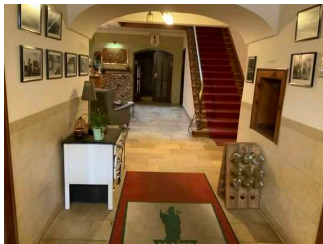
Parken

©Angelika Herrmann



Eingang

©Angelika Herrmann



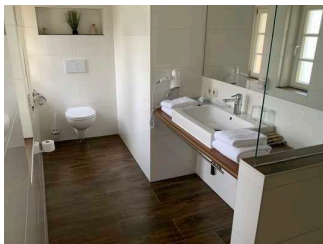
EG: Rezeption

©Angelika Herrmann



1. OG: Zimmer Nr. 13

©Angelika Herrmann



1. OG: Zimmer Nr. 13

©Angelika Herrmann



1. OG: Zimmer Nr. 10

©Angelika Herrmann



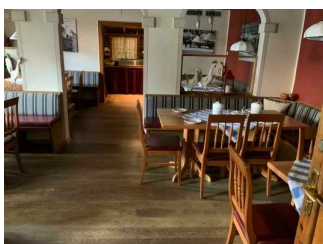
1. OG: Zimmer Nr. 10

©Angelika Herrmann



EG: Bräustüberl

©Angelika Herrmann



EG: Altostub'n

©Angelika Herrmann



Terrasse vor dem Eingang

©Angelika Herrmann

Informationen zum Kennzeichnungssystem „Reisen für Alle“

Alle nach „Reisen für Alle“ **zertifizierten Betriebe und Orte** erfüllen folgende Kriterien:

- Die Daten und Angaben zur Barrierefreiheit wurden von **externen, speziell geschulten Erhebern** vor Ort erhoben und geprüft. Es handelt sich um keine Selbsteinschätzung.
- Die Daten zur Barrierefreiheit liegen **im Detail** vor und können von Gästen eingesehen werden.
- Mindestens ein Mitarbeiter hat an einer **Schulung** zum Thema „**Barrierefreiheit als Komfort- und Qualitätsmerkmal**“ teilgenommen.

Die Kennzeichnung – Erläuterung der Logos und Piktogramme

Das Kennzeichen „**Information zur Barrierefreiheit**“ signalisiert, dass detaillierte und geprüfte Informationen zur Barrierefreiheit für alle Personengruppen vorliegen.



Das Kennzeichen „**Barrierefreiheit geprüft**“ basiert auf „Information zur Barrierefreiheit“ und bedeutet, dass zusätzlich die Qualitätskriterien für bestimmte Personengruppen teilweise oder vollständig erfüllt sind.



Die Kennzeichnung „**Barrierefreiheit geprüft**“ liegt in zwei Qualitätsstufen vor:

„**Barrierefreiheit geprüft: teilweise barrierefrei**“.

Die Qualitätskriterien sind für die dargestellte Personengruppe der Rollstuhlfahrer teilweise erfüllt, d. h. das Angebot ist für Rollstuhlfahrer teilweise barrierefrei. Das „i“ im Piktogramm signalisiert, dass man noch einmal genauer nachlesen sollte, ob das Angebot den eigenen Ansprüchen genügt.



„**Barrierefreiheit geprüft: barrierefrei**“.

Die Qualitätskriterien sind für die dargestellte Personengruppe der Rollstuhlfahrer erfüllt, d. h. das Angebot ist für Rollstuhlfahrer barrierefrei.



Es gibt Qualitätskriterien für **sieben Personengruppen** und für jede Personengruppe ein eigenes **Piktogramm**.

Menschen mit Gehbehinderung



Rollstuhlfahrer



Menschen mit Hörbehinderung



Gehörlose Menschen



Menschen mit Sehbehinderung



Blinde Menschen



Menschen mit kognitiven Beeinträchtigungen

